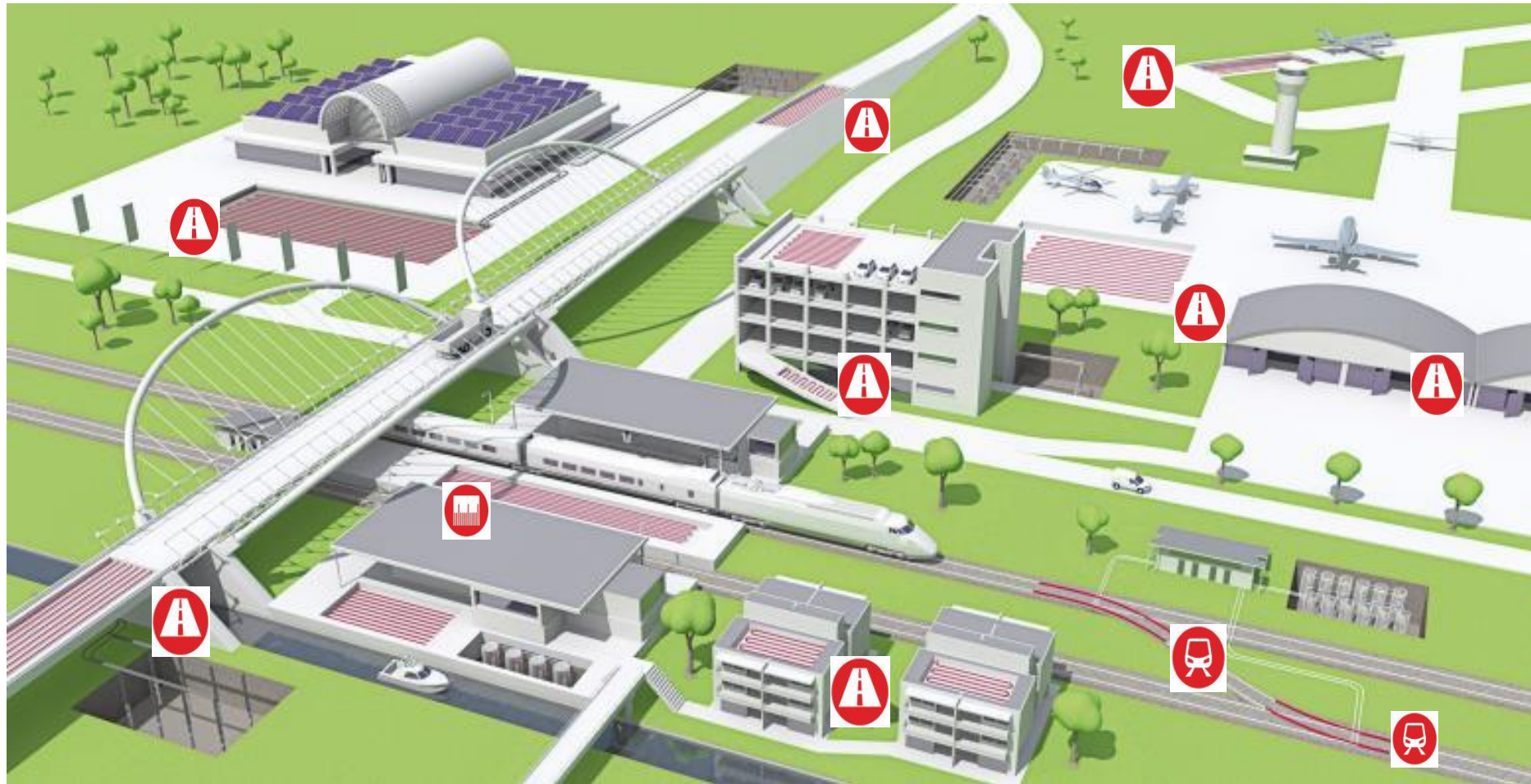


# Die 3 S's der triple.s-systeme



Flächentemperierungssystem



Weichenheizungssystem

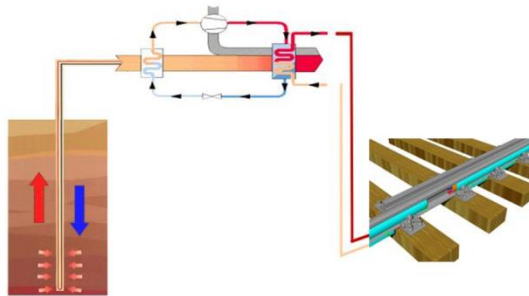


Bahnsteigsystem

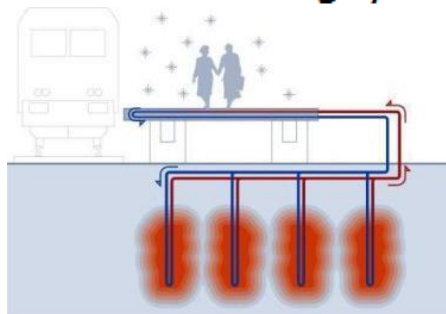
# Die 3 S's der triple.s-systeme



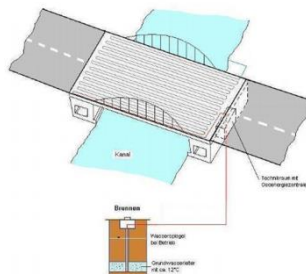
## Weichenheizungssystem



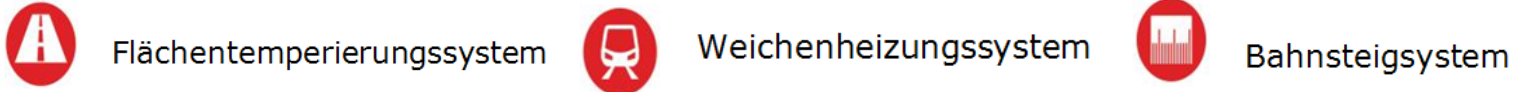
## Bahnsteigsystem



## Flächentemperierungssystem

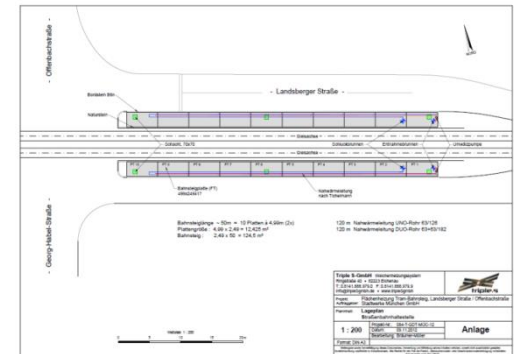
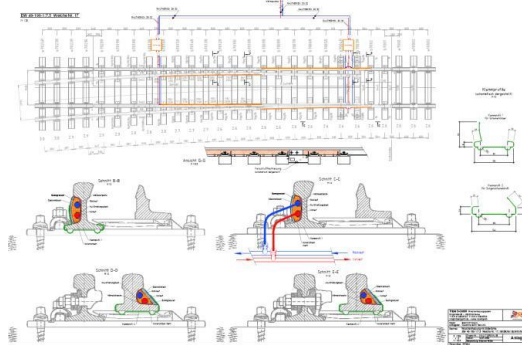
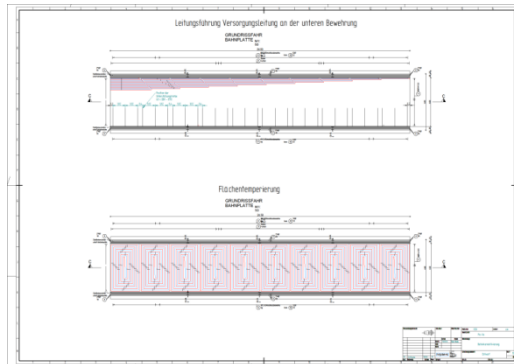


## TripleS – Der Generalübernehmer für die 3 Systemlösungen



Anfragen an:

- 1) Reiner Wittig (GF der Triple.S-Systeme), Mobil: +49 172 / 6791334 , [r.wittig@triples-systeme.com](mailto:r.wittig@triples-systeme.com)
- 2) Prüfung auf Realisierbarkeit durch Triple.S-Systeme (technisch, wirtschaftlich)
- 3) Planung, Auslegung, Berechnung, Regelkonzept → Erstellung eines Gesamtkonzeptes



- 4) Vergabe der NAN-Leistungen an erfahrene Sub-Unternehmen durch Triple.S-Systeme
- 5) Ständige Projektleitung / Projektkoordination durch Triple.S-Systeme

→ Die komplette Lösung von A bis Z aus einer Hand durch Triple.S-Systeme